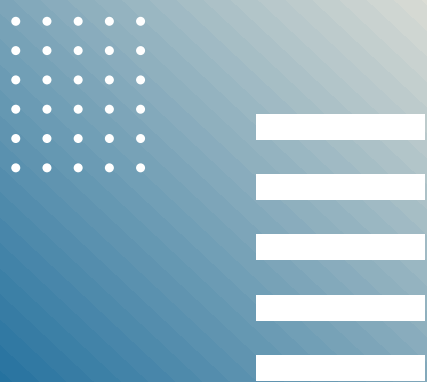



АО «НПК «СПП»



Бренд Бук-гайдлайн

Акционерное общество «Научно-производственная корпорация
«Системы прецизионного приборостроения»



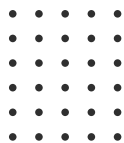
111024, г.Москва, Авиамоторная, 53
+7 (495) 707-13-48
+7 (495) 234-98-59



spp@npk-spp.ru
<https://npk-spp.ru/>



БРЕНД БУК ГАЙДЛАЙН



ОСНОВНАЯ ПОЛНАЯ (ВЕРТИКАЛЬНАЯ) ВЕРСИЯ



ДОПУСКАЕТСЯ ИСПОЛЬЗОВАНИЕ ОСНОВНОЙ ВЕРСИИ
БЕЗ СЛОГАНА



ГОРИЗОНТАЛЬНАЯ ВЕРСИЯ ЛОГОТИПА



Основная версия логотипа

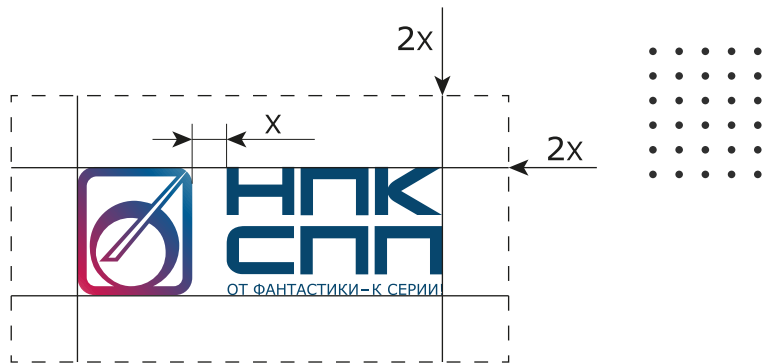
Основная версия логотипа содержит в себе логотип, сокращенное название организации и слоган

Основная версия также может быть представлена в горизонтальном виде для удобства размещения и персонализации

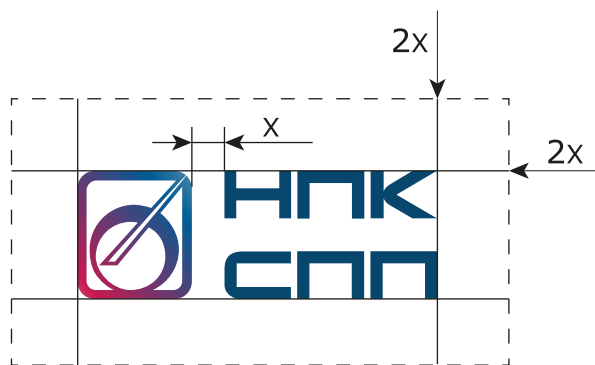
Приоритет использования остается за вертикальной версией



БРЕНД БУК ГАЙДЛАЙН



минимальный рекомендованный отступ



минимальный рекомендованный отступ



минимальный рекомендованный отступ



Охранное поле логотипа

При размещении любой версии логотипа необходимо соблюдать охранное поле

Соблюдение охранного поля обязательно при размещении логотипа организации наряду с другими логотипами, изображениями или иной текстовой информацией



Цветовая палитра

Цветовая палитра логотипа представлена составным градиентом из трех цветов. Текстовая часть выполнена в другом цвете, указанном на схеме.

Допускается использование градиента с непрозрачностью менее 100%.

03

Основная цветовая гамма



PANTONE: P 75-16 C
CMYK: 15,98,49,5
RGB: 198,25,80
HEX: #C61950



PANTONE: P 102-8 C
CMYK: 94, 60,17,3
RGB: 0,92,148
HEX: #005C94

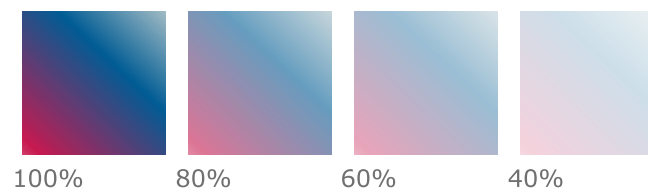


PANTONE: P 102-8 C
CMYK: 98,69,33,20
RGB: 7,70,109
HEX: #07466D



PANTONE: P 7-1 C
CMYK: 0,6,14,0
RGB: 255,242,224
HEX: #FFF2E0

Цветовые тона



100%

80%

60%

40%



Основной шрифт

Terminator Cyr 4
Semi-expanded Bold

**СЪЕШЬ ЕЩЕ ЭТИХ МЯГКИХ
ФРАНЦУЗСКИХ БУЛОК,
ДА ВЫПЕЙ ЖЕ ЧАЮ**

Дополнительный шрифт

MS Reference Sans Serif

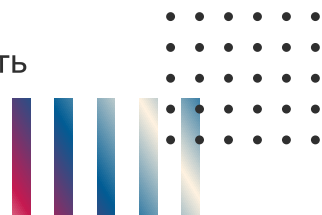
Съешь ещё этих мягких французских
булок, да выпей же чаю

Дополнительный шрифт

Plateia Bold

**СЪЕШЬ ЕЩЁ ЭТИХ МЯГКИХ
ФРАНЦУЗСКИХ БУЛОК,
ДА ВЫПЕЙ ЖЕ ЧАЮ**

При использовании полного
наименования организации может быть
выбран любой из дополнительных
шрифтов



Типографика

В названии и слогане организации используется два
шрифта

При брендировании в полном названии организации
может быть использован любой из дополнительных
шрифтов



БРЕНД БУК ГАЙДЛАЙН



Фон

Основная версия логотипа должна размещаться на максимально светлых фонах, идеально - белом

Разрешается размещение на темном фоне с перекрасом шрифтовой части в белый цвет

На фоне средних тонов и сложном фоне размещение не рекомендуется

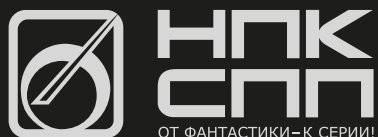
05



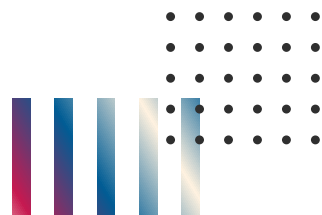
Не рекомендуется:



БРЕНД БУК ГАЙДЛАЙН



Допускается применение градиента, состоящего из фирменных цветов, на весь логотип



Монохромное отображение

Обесцвеченная версия используется в черно-белой печати

Одноцветная версия используется при нанесении логотипа на сувенирную продукцию

При одноцветном размещении следует выдерживать максимально возможный цветовой и тоновой контраст между цветом логотипа и цветом фона

Логотип разрешается перекрашивать во все фирменные цвета, в том числе белый, серый ($K < 30$ - на темном фоне, $K > 70$ - на светлом) и черный

06



БРЕНД БУК ГАЙДЛАЙН



Недопустимое

- Не допускается изменять элементы логотипа
- Не допускается изменение расположения элементов
- Не допускается нарушение построения логотипа
- Не допускается использование спецэффектов
- Не допускается перекрашивание логотипа и его частей, за исключением одного случая, указанного в разделе “Фон”
- Не допускается изменение шрифтового начертания
- Не допускается изменение пропорций логотипа
- Не желательно применение логотипа без шрифтовой части (без названия организации)

07

